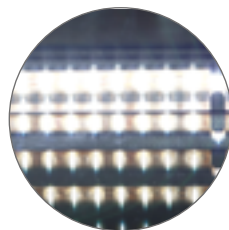


Vitrines de marché ventilées et modulables 3 GN 1/1 / *Ventilated modular market displays 3 GN 1/1*



VHC 1000

3 GN 1/1



LED



COLD

Bloc réfrigérant / Refrigerating unit



HOT

Bloc chauffant / Warming unit

Ref.	Puissance PoWer	Dimensions hors tout Outside dimensions	Dimensions intérieures Inside dimensions	Volume Volume	Poids Weight	Volts Volts	Capacité Capacity
VHF 1 000	500 W	1 000 x 900 x 475 mm	960 x 535 x 280 mm Étagère / Shelf: 960 x 300 mm & Hauteur utile / Height: 160 mm	110 L	61 kg	230 V	3 GN 1/1
Bloc froid / Cooling unit	500 W	965 x 330 x 255 mm	-	-	33 kg	230 V	-
VHC 1 000	2,4 kW	1 000 x 720 x 475 mm	960 x 535 x 280 mm Étagère / Shelf: 960 x 300 mm & Hauteur utile / Height: 160 mm	110 L	44 kg	230 V	3 GN 1/1
Bloc chaud / Warming unit	2,4 kW	965 x 145 x 250 mm	-	-	16 kg	230 V	-

- **Vitrines panoramiques modulables** composée de **2 parties amovibles** : le bloc réfrigéré ou chauffant et la vitrine d'exposition assemblés par 2 molettes.
 - Blocs réfrigéré et chauffant interchangeables.
 - Chargement et service faciles : portes avant et arrière relevables.
 - Capacité : 3 plats GN 1/1 + 1 étagère intermédiaire.
- VHF 1000** : froid ventilé +2°C/+10°C avec thermostat réglable pour une diffusion homogène du froid. Évaporation des condensats.
- VHC 1000** : convection par air pulsé +20°C/+90°C pour le maintien au chaud de produits traiteurs, plats préparés etc.

- **Panoramic and modular display** composed of **2 removables parts**: the cold or hot unit and the display assembled with rollers. Interchangeable cold and hot units.
 - Interchangeable refrigerated and heated blocks.
 - Easy loading and serving: liftable front and rear doors.
 - Capacity: 3 GN 1/1 trays + 1 middle shelf.
- VHF 1000**: ventilated cold +2°C/+10°C through thermostat for an even spread of refrigerated air. Evaporation of the condensation.
- VHC 1000**: pulsed air convection system +20°C/+90°C to keep warm starters, meals and ready-made dishes etc.

Option: wheeled table with brake system (TS 3) = 955 x 705 x 810 mm.

Option : table support roulante avec système de frein (TS 3) = 955 x 705 x 810 mm.